



## Arcus

Arcus-Zakład Usług Elektrycznych  
Antoni Kucharewicz  
ul. gen. Mikołaja Bołtucia 11  
52-203 Wrocław  
0601 87 25 38

## Termogramy – USZKODZENIE CO

### LOKALIZACJA PODZIEMNEGO WYCIEKU Z MAGISTRALI CO

---

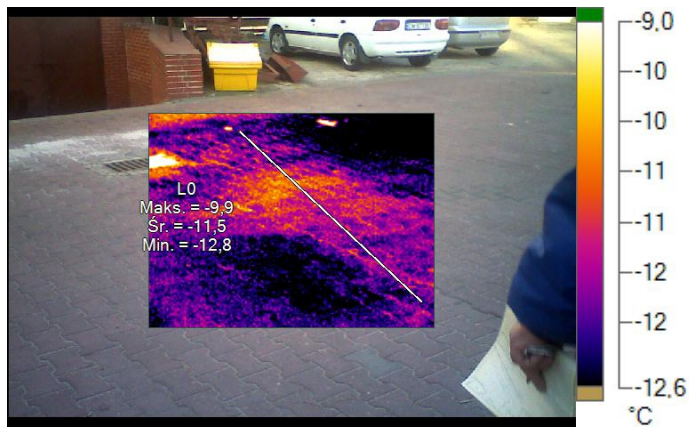


Przygotowano dla:

#### **Materiał poglądowy**

Instytut  
Instytut  
ul. Parkowa 20  
51-616 WROCLAW

Wrocław 31.12.2008

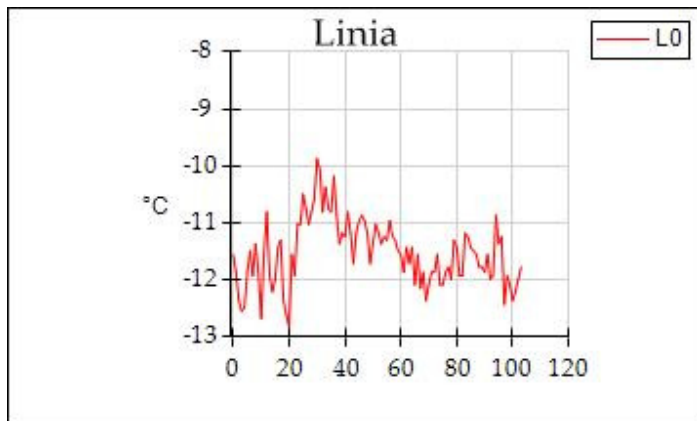


**Obraz w zakresie widzialnym**

**IR000499.IS2**

2008-12-31 10:31:21

Średnia wartość temperatury badanego obszaru zawiera się w okolicy -12 °C. W obszarze podwyższonej emisji ciepła temperatura osiąga powyżej -10 °C co jest uwidocznione na wykresie. Dla porównania - temperatura otworu studzienki ściekowej wynosi -7,3 °C. Na podstawie powyższego można wnioskować, że obszar o podwyższonej temperaturze to miejsce skupiania się gorącej wody wyciekającej z instalacji CO.



**Wykres**

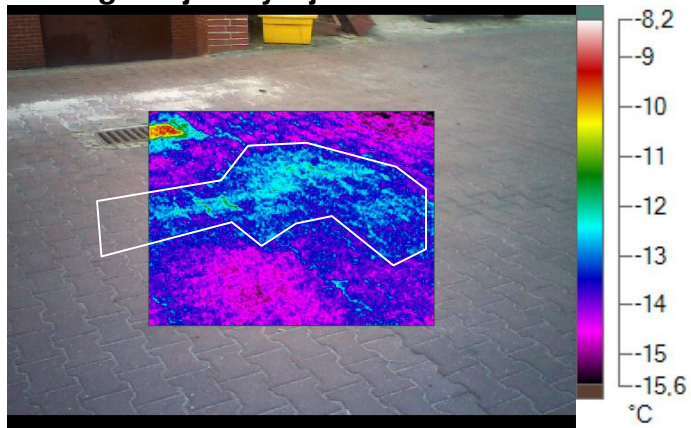
**Informacje o obrazie**

Temperatura tła	-12,0°C
Średnia temperatura	-11,9°C
Zakres obrazów	-14,9°C do -6,8°C
Godzina utworzenia obrazu	2008-12-31 10:31:21
Zakres kalibracji	-22,0°C do 125,0°C

**Znaczniki głównego obrazu**

Nazwa	Śr.	Min.	Maks.	Tło	Odchylenie standardowe
L0	-11,5°C	-12,8°C	-9,9°C	-12,0°C	0,58

## Termogram jak wyżej



Obraz w zakresie widzialnym

IR000501.IS2

2008-12-31 10:32:50

Obraz w podczerwieni z podwyższonym kontrastem. Pole niebieskie jako obszar domniemanego wycieku a właściwie skupiania się gorącej wody z wycieku.

Owal o czerwonym konturze pokazuje miejsce najsilniejszej koncentracji emisji ciepła. Strzałka z grotem pokazuje kierunek, z którego może pochodzić wyciek, lub kierunek przemieszczania się czynnika.

## Informacje o obrazie

Temperatura tła	22,0°C
Średnia temperatura	-13,6°C
Zakres obrazów	-16,2°C do -8,7°C
Godzina utworzenia obrazu	2008-12-31 10:32:50
Zakres kalibracji	-22,0°C do 125,0°C

---

---

## Podsumowanie

Z analizy termogramów należy wnioskować:

- obszar o podwyższonej temperaturze jest miejscem skupiania się gorącej wody wycieku z instalacji CO.
- należy mieć na uwadze okoliczność, że w przypadku spadku kanału, ciepła woda może gromadzić się w pewnym oddaleniu od miejsca wycieku.
- pozostały obszar magistrali CO objęty badaniem nie wykazał objawów wskazujących na możliwość zaistnienia wycieku.

Antoni Kucharewicz